

МК: Поверенноба

Инв. № подл.	Подп. и дата	Взам. инв. №	Инв. № докл.	Подп. и дата	Справ. №	Перв. примен.
					805	805

90 508

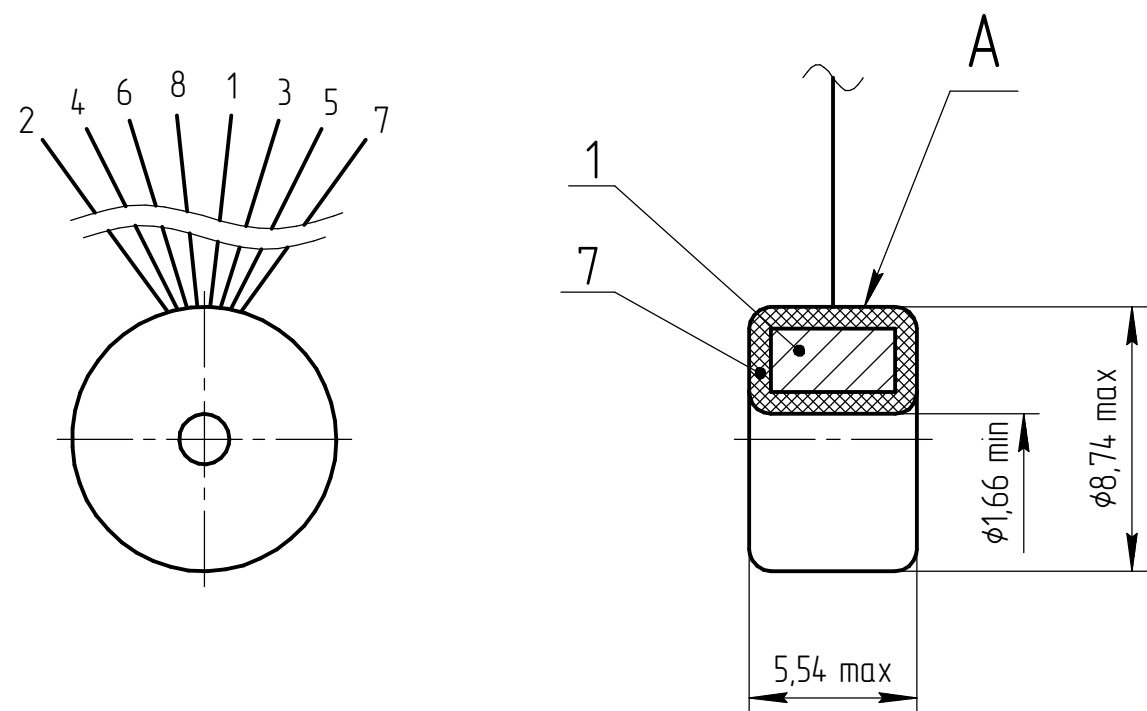


Таблица 1

Схема электрическая	Номера выводов	Кол. витков	Кол. слоев	Диаметр провода, мм	Длина выводов, мм	Примечание
	1, 2	20	3	0,2	1 - 20 <sup>+2</sup> 2, 8 - 35 <sup>+2</sup> 3, 4 - 25 <sup>+2</sup> 5, 6, 7 - 30 <sup>+2</sup>	Мотать одновременно: 1 слой - 9 витков 2 слой - 7 витков 3 слой - 4 витков
	3, 4	20	3			
	5, 6	20	3			
	7, 8	20	3			

- Обмотки кольцевые многослойные с равномерным распределением витков по внутреннему диаметру.
- Выводы выполнить проводом обмотки длиной согласно таблице 1, расположить на поверхности А и крепить клеем БФ-4 ГОСТ 12172-2016.
- Выводы зачистить и лудить ПОС 61 ГОСТ 21931-76 на длине от 4 до 6 мм.
- Измерить индуктивность обмоток измерителем иммитанса Е7-20 на частоте 10 кГц. Индуктивность должна быть: между выводами 1, 2; 3, 4; 5, 6; 7, 8 от до .
- Технические требования по ОСТ4 ГО.075.200, заделку выводов производить по черт. 35а приложения 3.
- Остальные технические требования - по ОСТ4 ГО.070.015.

					805 СБ			
Изм./Лист	№ докум.	Подп.	Дата		Трансформатор Сборочный чертеж	Лит.	Масса	Масштаб
							3 г	4:1
						Лист	Листов	1